

Denominación: Casa Mulet

hoja 1 de 2

Situación	c/ Graciliano Afonso, 1 / Jordé, 7
Barrio	Ciudad Jardín
Sector Urbanístico	04 Arenales
Hojas RS [PGMO]	13-Q

INFORMACIÓN

Autores	Miguel M. F. de la Torre y Richard Oppel
Fechas	1935
Documentación	AAW (1995) pp. 200-201, P.Parrilla (1977) pp. 501-503

Usos planta baja	Residencial	Usos anteriores	Residencial
Usos otras plantas	Residencial	Conservación	Mala

PROTECCIÓN

Descripción En la serie de dibujos previos al proyecto hay dos temas repetidos: la relación con la playa que libera la planta baja y reúne las actividades habitativas en la planta alta y la imagen naval conseguida en el uso de volados, volúmenes cilíndricos o barandillas ligeras que remiten al llamado "estilo barco". La casa, en dos crujías separadas por el pasillo longitudinal, busca las vistas a naciente situando los dormitorios y comedor en esa orientación; la cocina y escaleras quedan en la medianería.

Observaciones Es uno de los mejores ejemplos de la arquitectura racionalista-formalista en Canarias. A pesar de las intervenciones sufridas, la casa conserva muchos valores compositivos, históricos y culturales que la hacen merecedora de protección y conservación.

Catalogación B.Integral

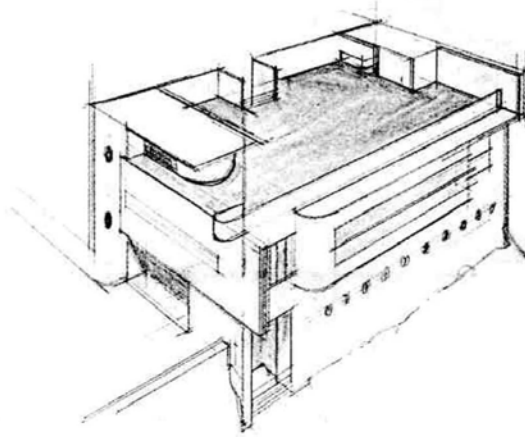
Otras protecciones Inventario del Gobierno Canario





INFORMACIÓN COMPLEMENTARIA

1. Perspectiva.



2. Plantas.

